

第155回定時株主総会 株主様アンケート 集計結果

- 場内株主数 … 306名 (対前年±0名)
- 回答数 … 272件 (対前年+13件)
- 回答率 … 88.9% (対前年+4.5%)

1. 株主様ご自身について

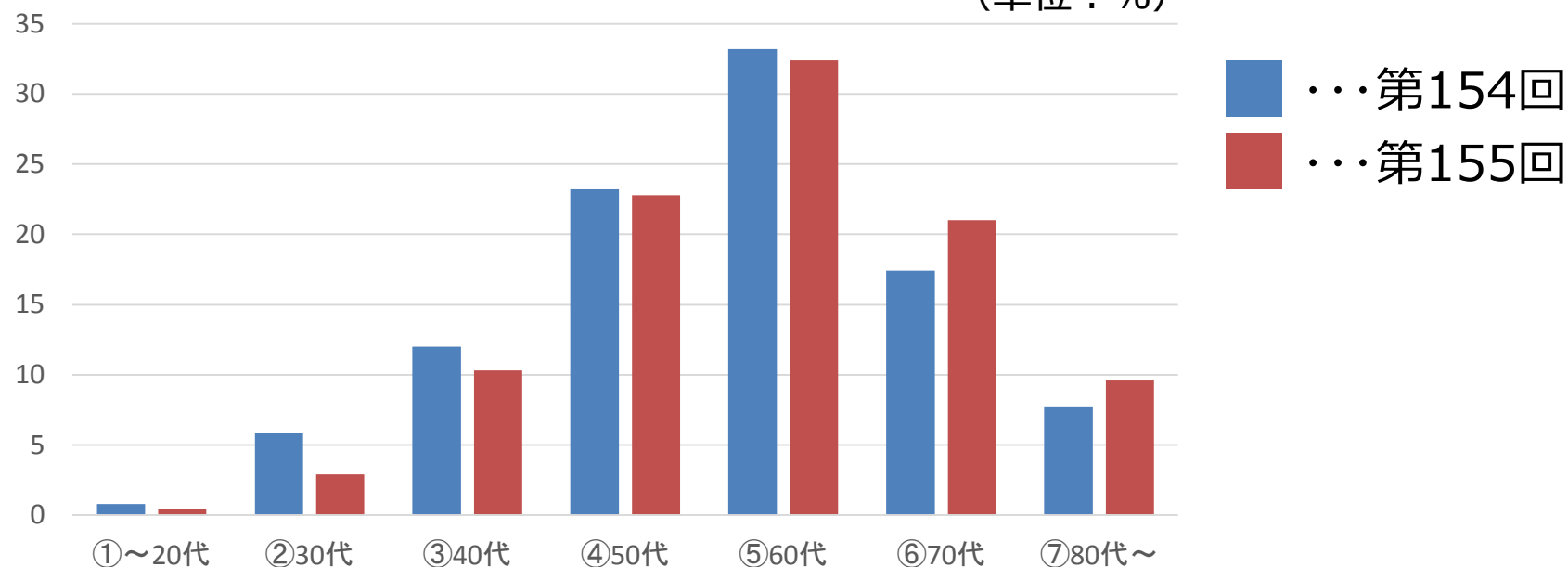
(1-1) 性別

①男性 ……79.0% ②女性 ……19.9%

(1-2) 世代

①～20代 ②30代 ③40代 ④50代
⑤60代 ⑥70代 ⑦80代～

(単位：%)



1. 株主様ご自身について

(1-3) 居住地域

① 静岡市内

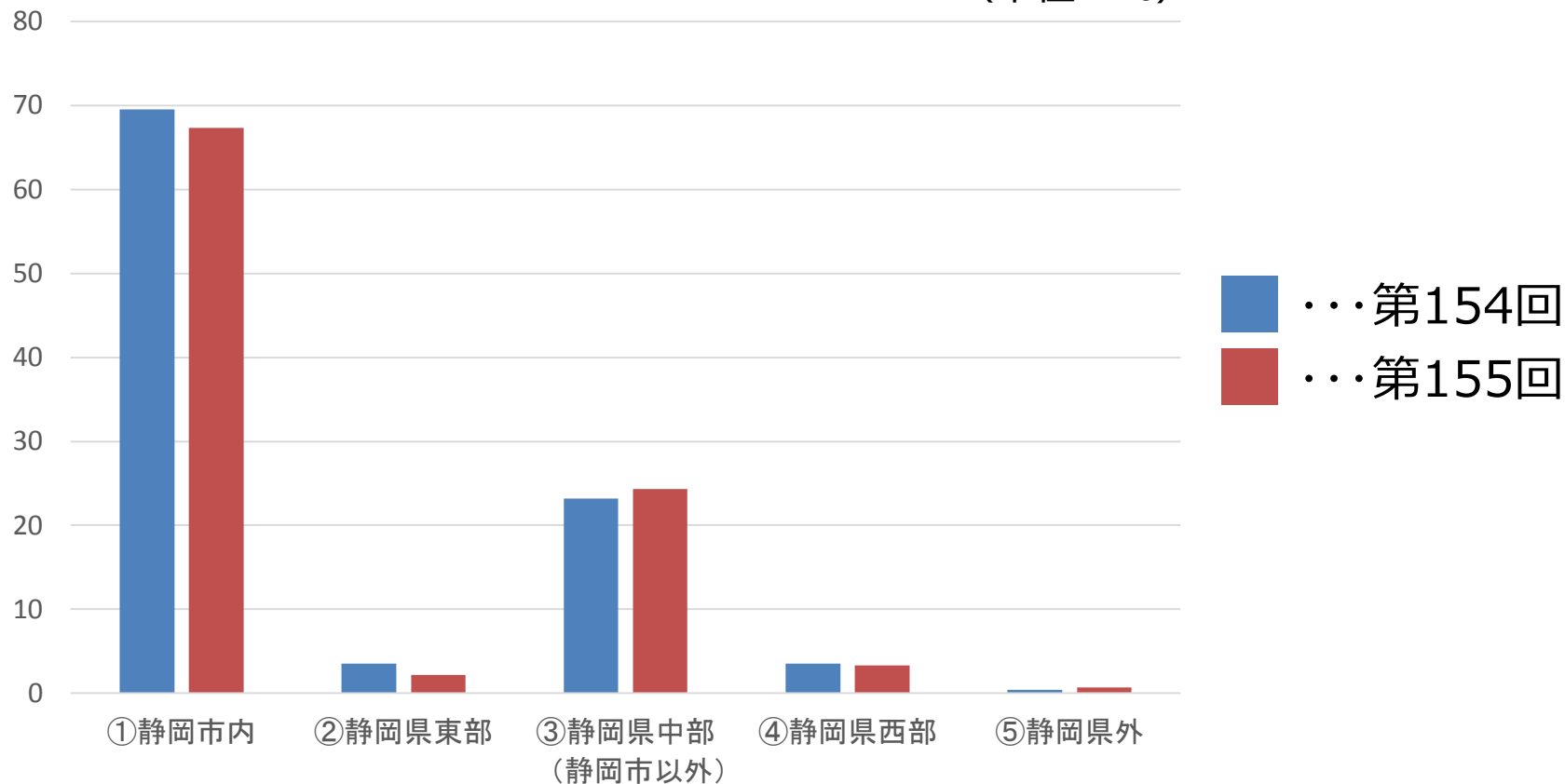
② 静岡県東部

③ 静岡県中部（静岡市以外）

④ 静岡県西部

⑤ 静岡県外

(単位：%)



1. 株主様ご自身について

(1-4) 保有株式数

① 1,000～2,999株

③ 5,000～9,999株

⑤ 12,000～18,999株

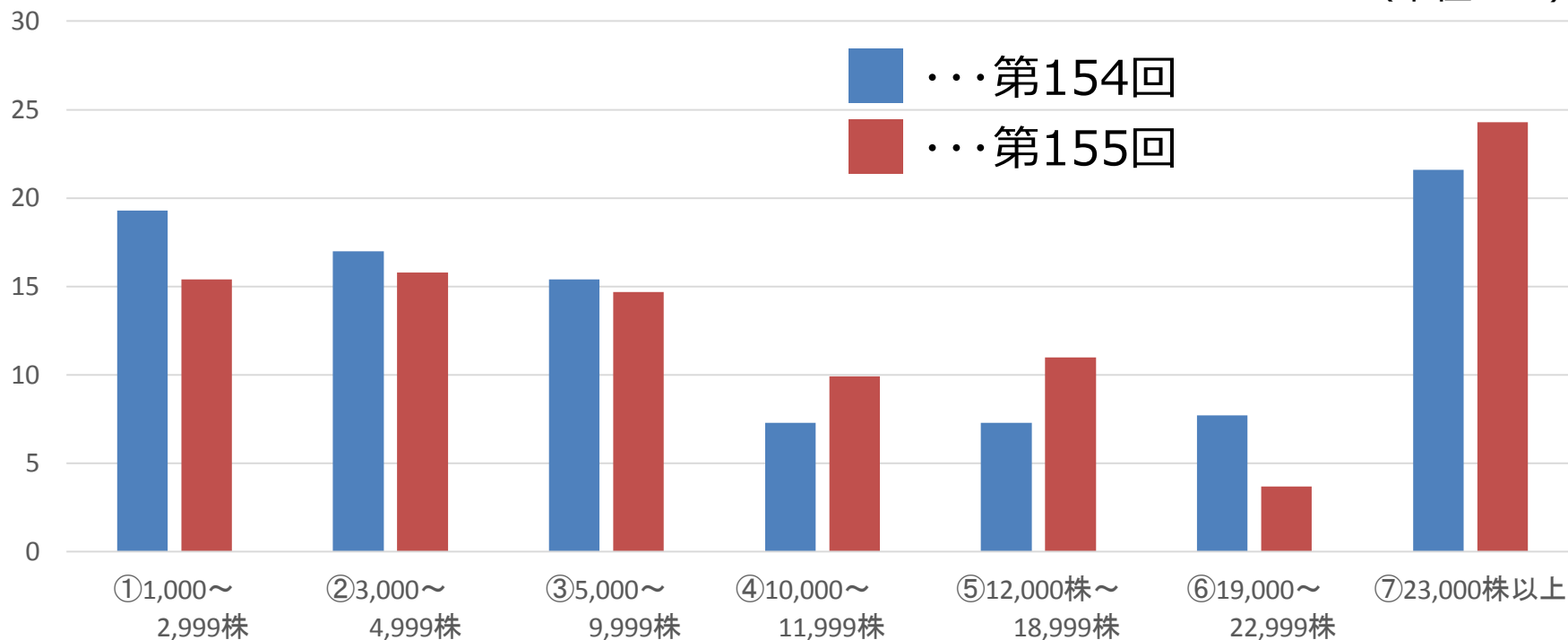
⑦ 23,000株以上

② 3,000～4,999株

④ 10,000～11,999株

⑥ 19,000～22,999株

(単位：%)



2. 株主様の保有株式について

(2-1) 保有期間

① 1年未満

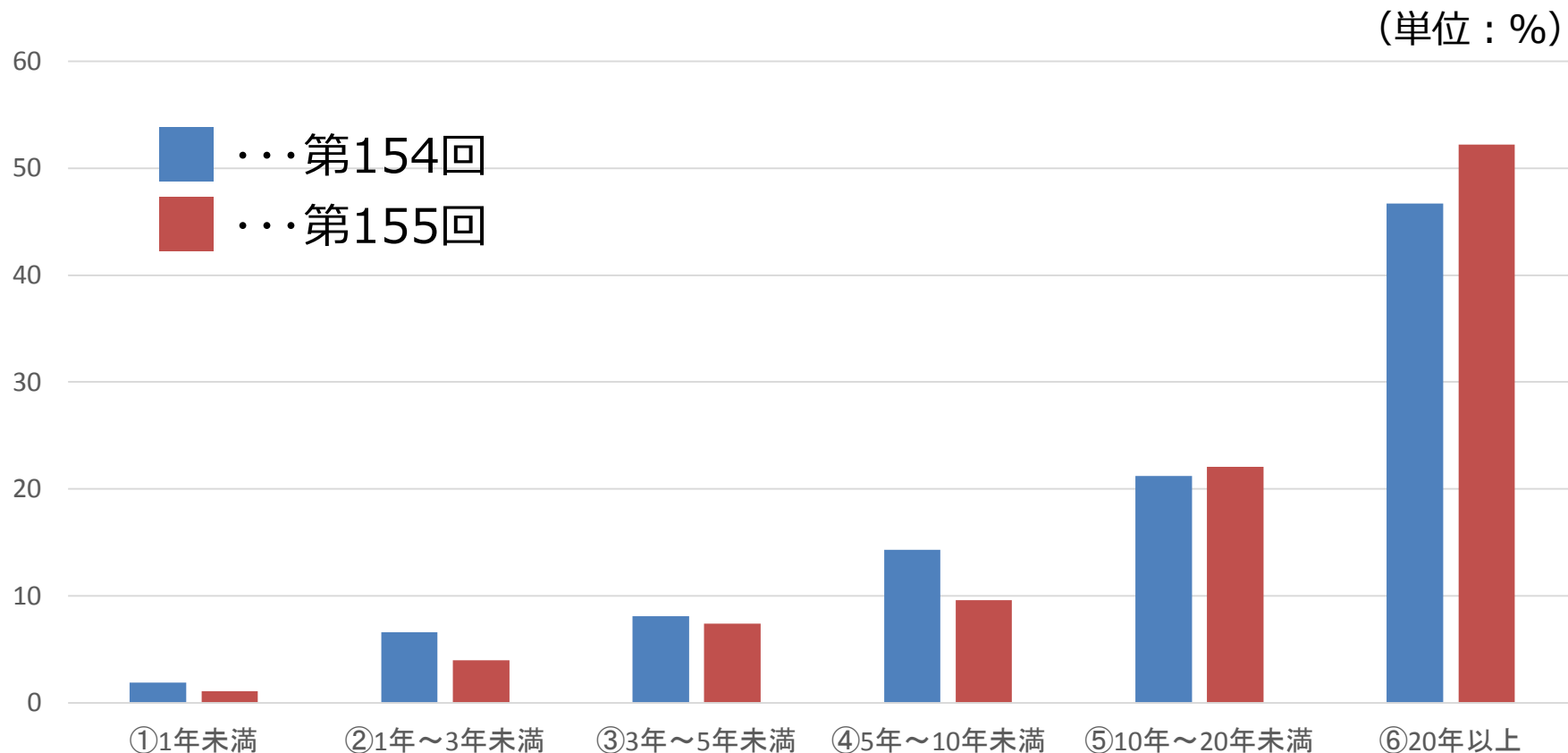
② 1年～3年未満

③ 3年～5年未満

④ 5年～10年未満

⑤ 10年～20年未満

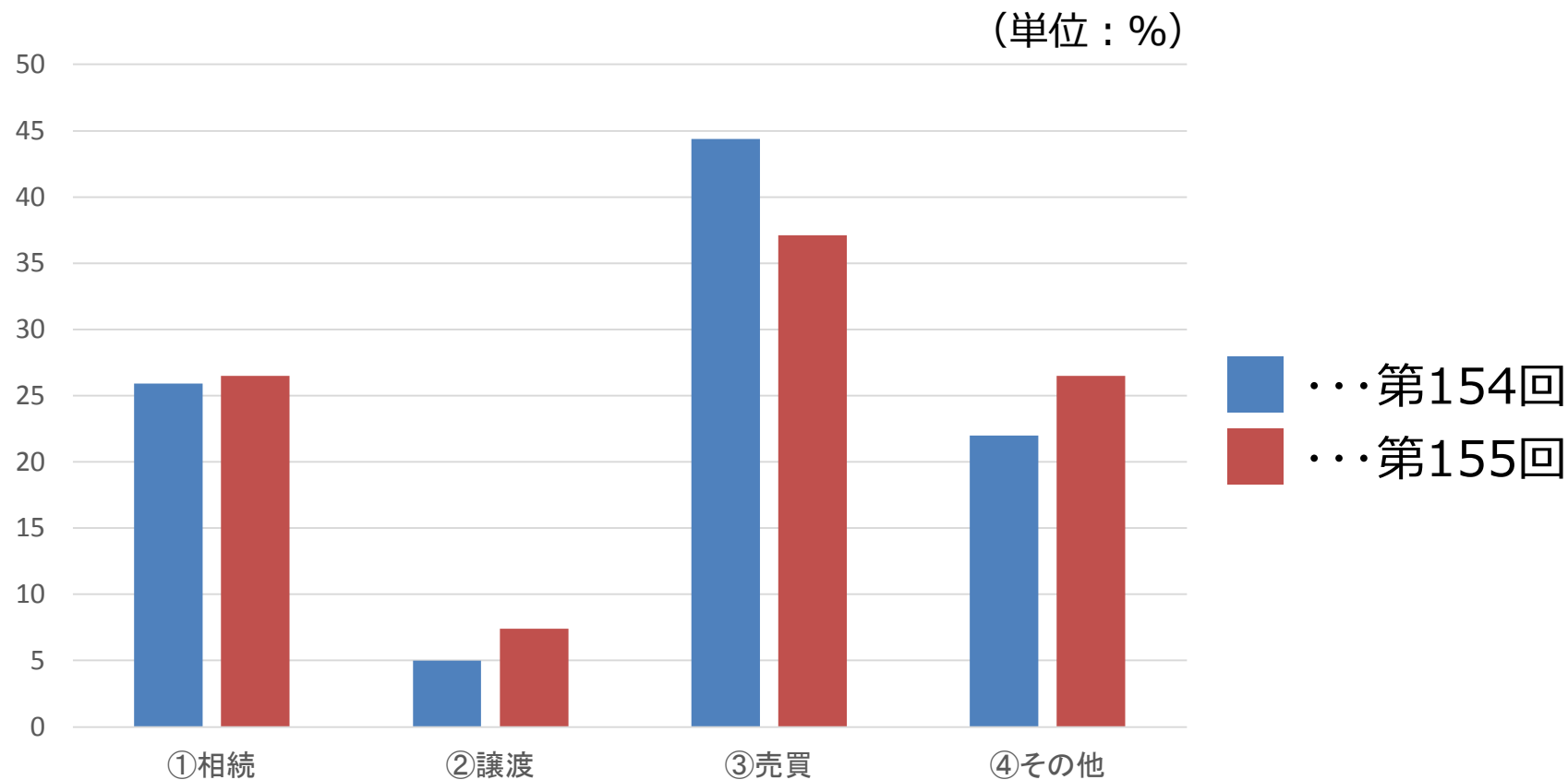
⑥ 20年以上



2. 株主様の保有株式について

(2-2) 最初に取得した際の取得方法

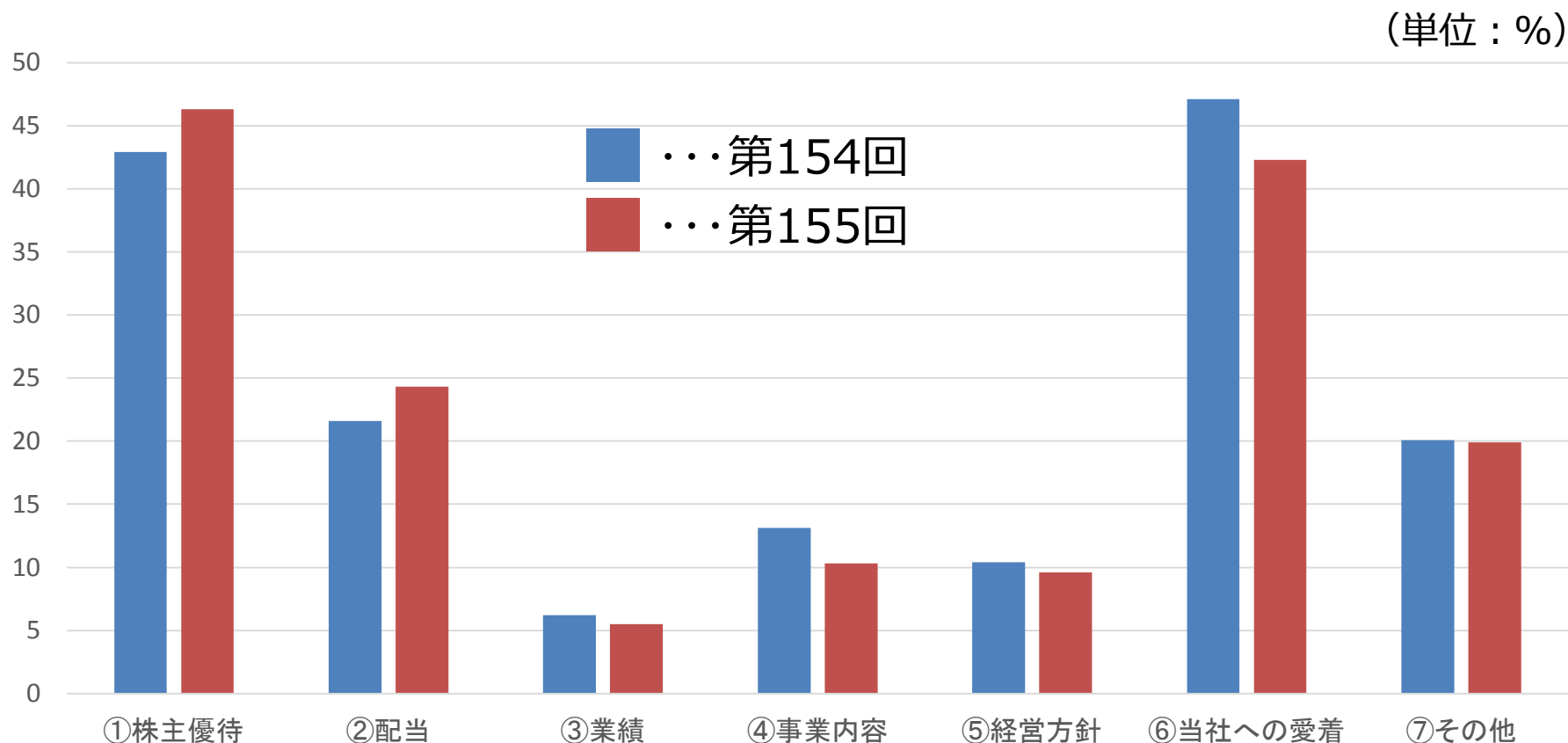
①相続 ②譲渡 ③売買 ④その他



2. 株主様の保有株式について

(2-3) 株式を保有する理由 (複数回答可)

- ①株主優待 ②配当 ③業績 ④事業内容
- ⑤経営方針 ⑥当社への愛着 ⑦その他

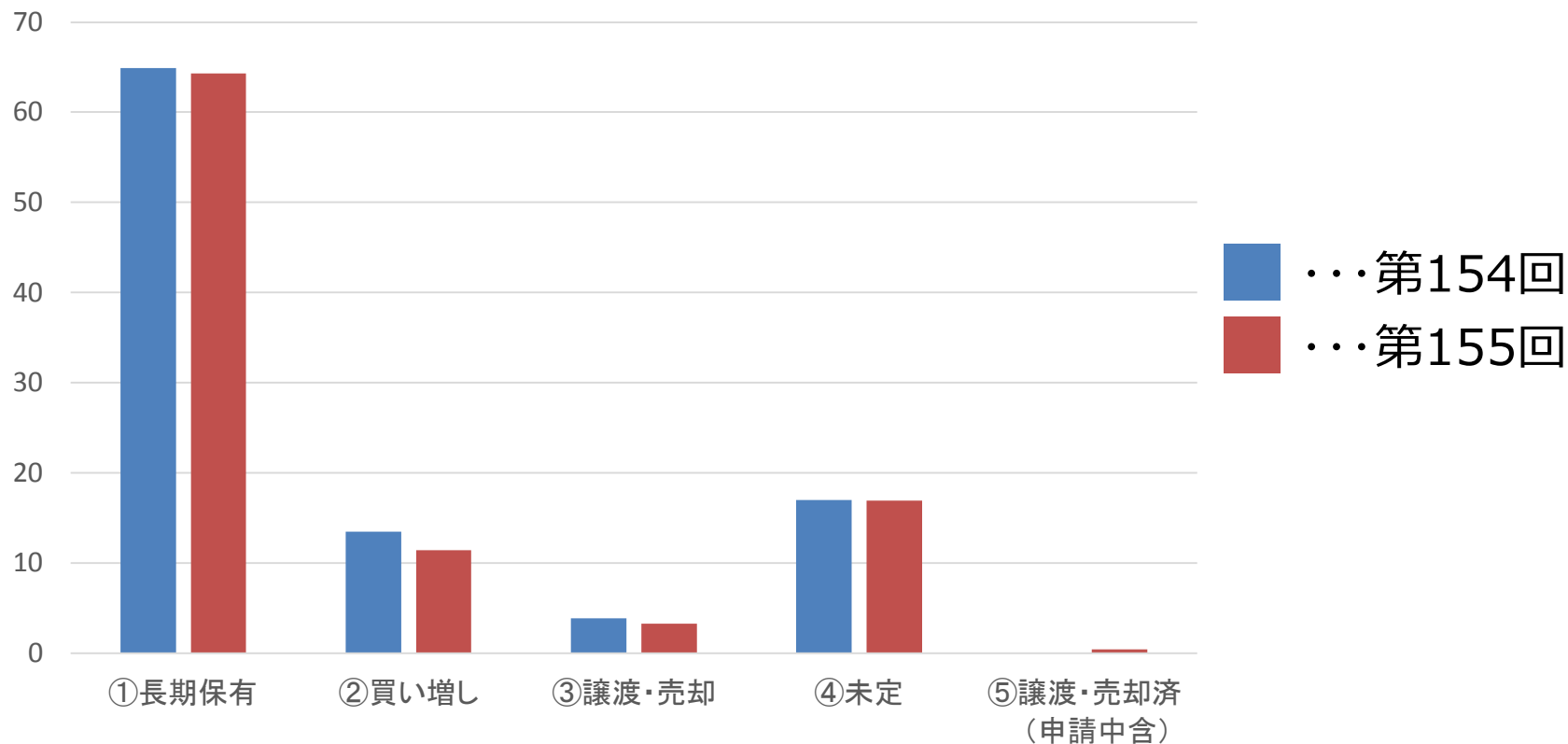


2. 株主様の保有株式について

(2-4) 今後の保有方針

- ①長期保有 ②買い増し ③譲渡・売却 ④未定
⑤譲渡・売却済（申請中含む）

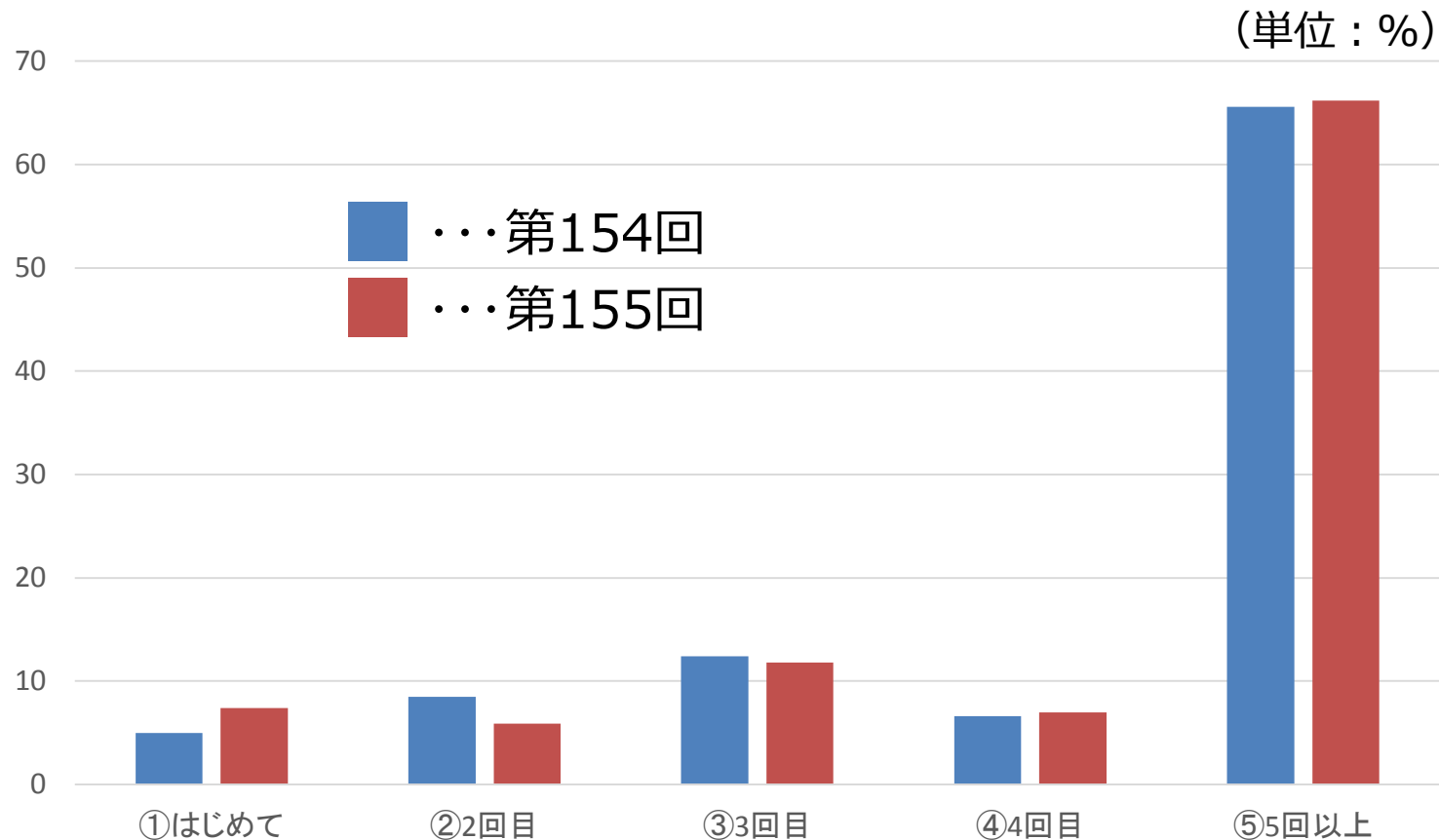
(単位：%)



3. 株主総会について

(3-1) これまでの株主総会出席回数

①はじめて ②2回目 ③3回目 ④4回目 ⑤5回以上

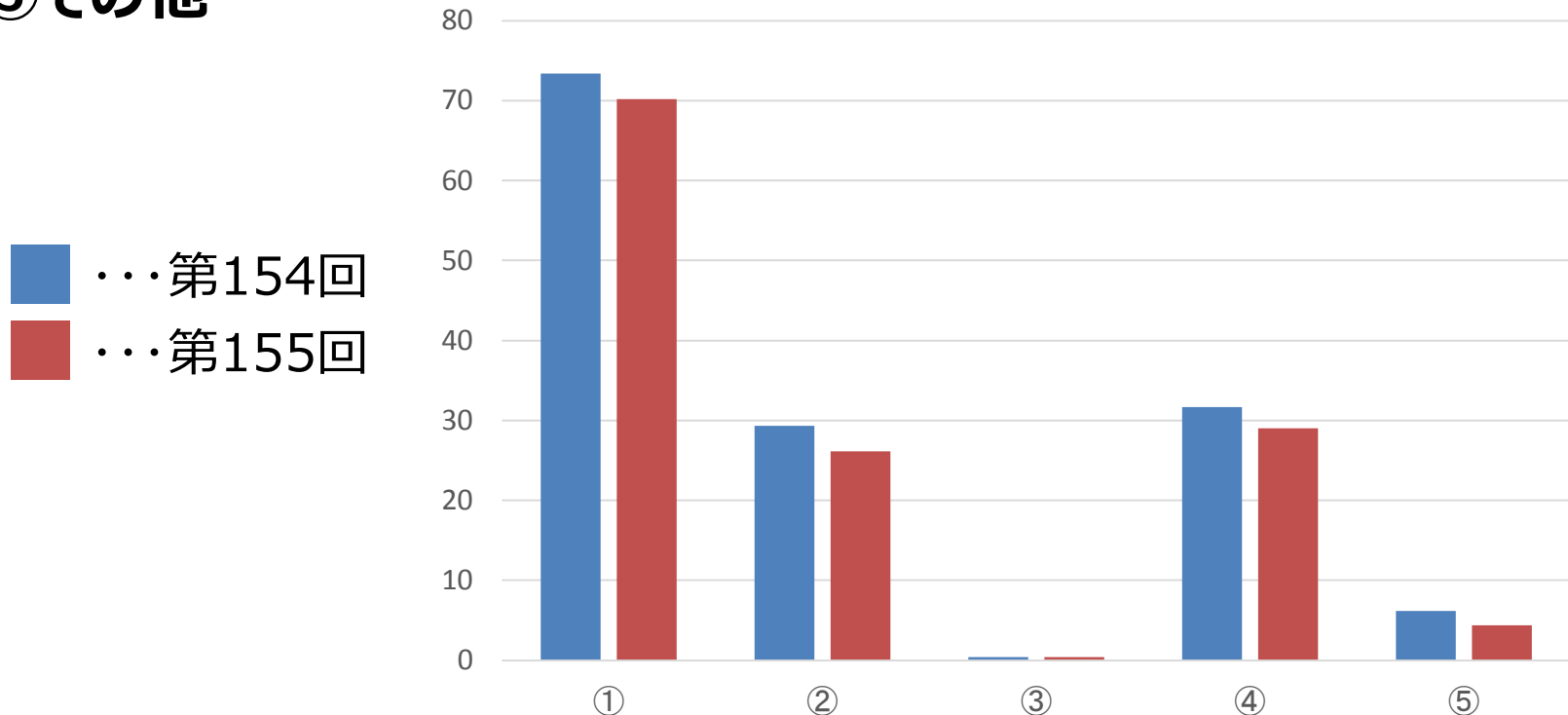


3. 株主総会について

(3-2) 株主総会への出席理由 (複数回答可)

- ① 会社のビジョンを経営トップから直接聞かため
- ② 議案の内容を詳しく知るため
- ③ 直接経営陣へ質問したいことがあったため
- ④ お土産を楽しみにしているため
- ⑤ その他

(単位：%)

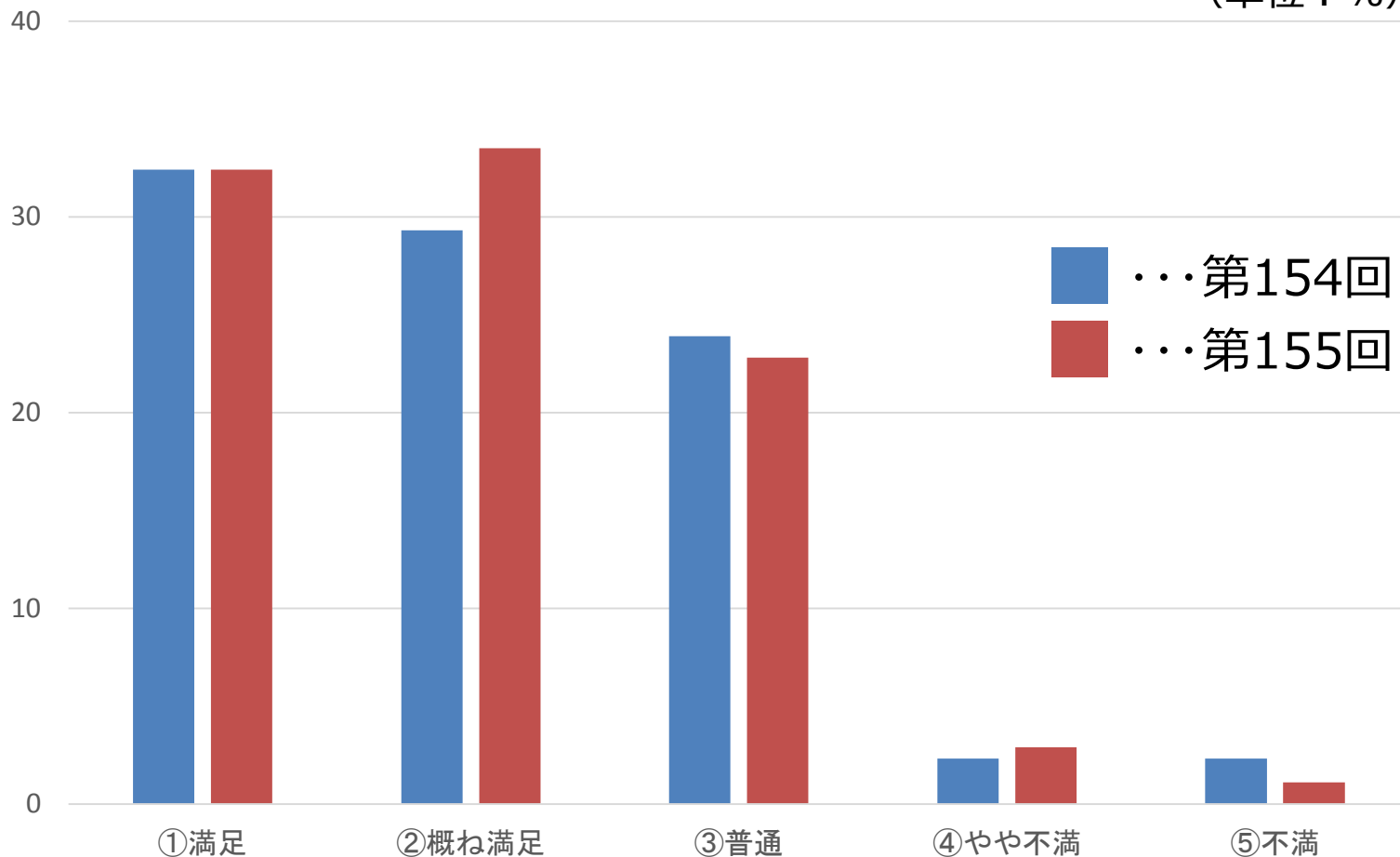


3. 株主総会について

(3-3) 株主総会の運営全般について

①満足 ②概ね満足 ③普通 ④やや不満 ⑤不満

(単位：%)



4. 最後に

多くの株主さまにご回答をいただき、厚く御礼申し上げます。

この結果を生かし、株主総会のよりよい運営に一層努めてまいりますので、今後ともご指導ご鞭撻を賜りますようお願い申し上げます。